



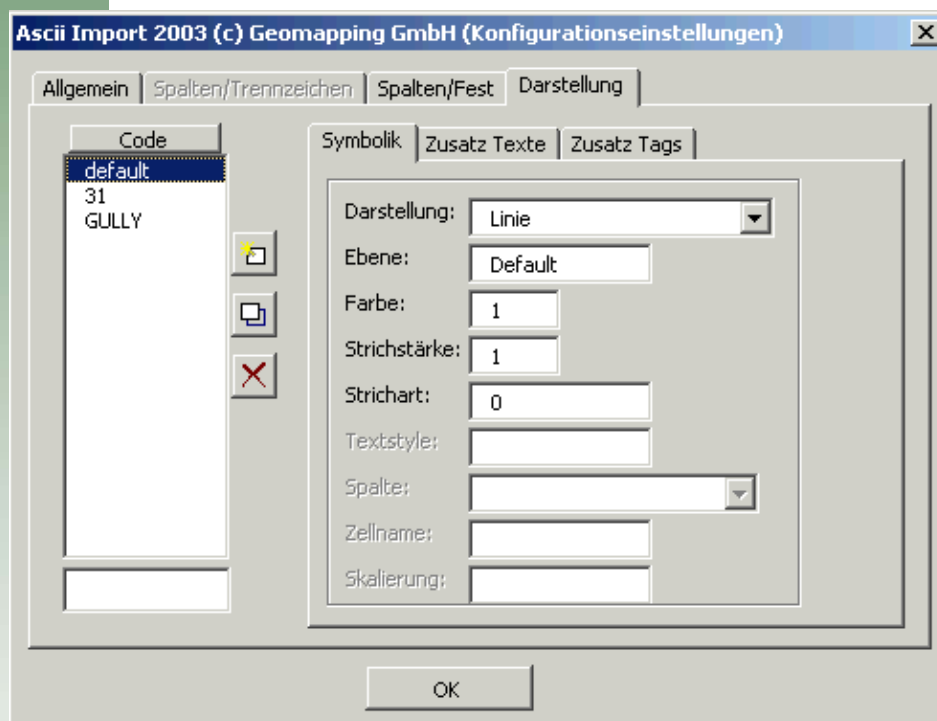
ASCII - Datenimport *AscImp*

MicroStation V8

Produkt Profil

Mit dem Programm *AscImp* können verschiedenste ASCII Dateiformate in MicroStation importiert werden

www.geomapping.de



Dialogeinstellung für den ASCII Import. Unterstützt werden Spaltenorientierte ASCII Formate. Neben der Definition der Spalten können über den Dialog die graphischen Attribute festgelegt werden.

Merkmale:

- Import verschiedener ASCII Formate (spaltenorientierte Textdateien)
- Import von Punkten
- Punkte können als Punkt, Text oder als Symbol importiert und dargestellt werden
- Import von symbolbegleitenden Texten z.B. Punktnummer und Höhenwert an einem Symbol
- Bildung von graphischen Gruppen
- Vorgabe einer Additionskonstante z.B. für Punktnummer, Höhen etc. möglich
- Speichern und Laden der gesamten Import – Einstellungen möglich





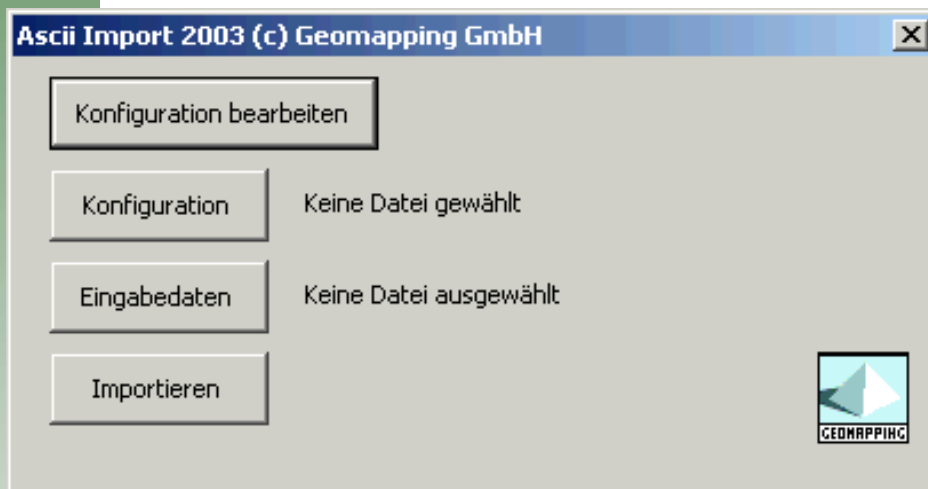
Kurzbeschreibung:

Mit dem Programm *AscImp* können die verschiedensten ASCII-Dateien in MicroStation V8 importiert werden. Die ASCII-Daten werden entsprechend ihres geometrischen Charakters (Punkt, Text) in entsprechende Elemente (Symbole und Texte) umgesetzt.

Zugeordnete und begleitende Texte wie z.B. Punktnummern, Höhenwerte, Bohrtiefen etc. können zusätzlich plziert und mittels graphischer Gruppen zusammengefaßt werden, weiterhin besteht die Möglichkeit die Beschriftungen mit Additionskonstanten relativ zum Symbol zu platzieren.

Unterstützt werden spaltenorientierten und Trennzeichenorientierte ASCII Dateien.

www.geomapping.de



Sämtliche Einstellungen für den Datenimport können in verschiedenen Konfigurationsdateien gespeichert werden.

Über Bentley

Bentley Systems Inc. ist ein weltweit führendes Unternehmen in Engineering Softwareprodukten. Über 300.000 professionelle Anwender setzen heute Bentley-Engineering-Produkte in den Bereichen Bauwesen/Anlagenbau, GeoEngineering und Maschinenbau ein. Bentley gehört zu den am schnellsten wachsenden Softwareunternehmen der Welt.

Über GEOMAPPING

Die GEOMAPPING GmbH ist seit 1996 Bentley Partner im GeoEngineering Bereich und entwickelt Lösungen auf Basis der verschiedenen GeoEngineering Produkte. Für nähere Informationen wenden Sie sich bitte an:

GEOMAPPING

Gesellschaft für Raum- und Sachdatenkommunikation mbH

Altpetristraße 1

D - 31134 Hildesheim

Tel: (05121) 15 74 36

Fax: (05121) 15 74 37

E-Mail: info@geomapping.de

